

# 台茂 豐麗鈣



肥料證登記證字號：  
肥製(微)字第0799005號

- 氣候變異下的農業，您的作物是否有能力對抗逆境？
- 想要解決植物吸收不良所引起的吸收障礙，您是否為此苦惱？
- 不是不下雨，就是突然傾盆大雨，您害怕作物爛根、裂果嗎？

缺鈣，新葉易變形、果實易腐，根部生長受害變黑。  
缺鎂，從老葉開始黃化、葉片向上捲曲、莖部細小。  
缺硼，生長點發育受阻、形成簇生現象，葉變厚、捲曲、易碎。

## 登記成分

全氧化鈣	16.0%
水溶性氧化鈣	13.0%
全氧化矽	0.7%
水溶性氧化矽	0.5%
水溶性氧化鎂	3.0%
水溶性硼	0.20%
全鋅	0.020%(200mg/kg)
全氮	6.0%



人需要多方攝取營養才能順利成長，我們細心呵護的作物，也該如此對待。

豐麗鈣富含水溶性鈣，能迅速溶解於水中，讓作物更容易吸收養分，提高肥料利用率。  
內含全氮及鎂、硼、鋅、矽等作物所需元素，為植物提供更完整且迅速的補充!!

友善土地 · 疼惜環境



台茂集團  
DIAMOND GROUP  
台茂奈米生化股份有限公司

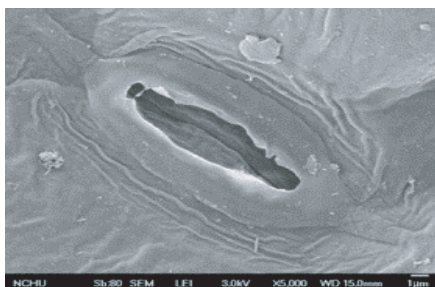
# 台茂 豐麗鈣

## 『豐麗鈣』特點：

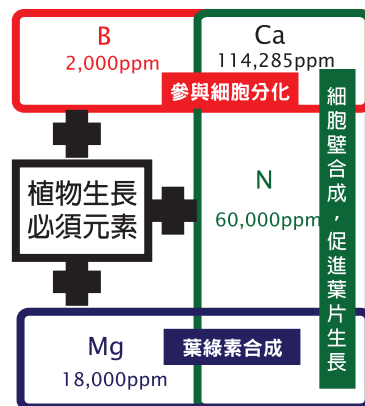
1. 富含水溶性鈣離子及多種微量元素，可迅速吸收，植株立即獲得營養補充。
2. 內含的氮為植物組成胺基酸的主要成分、構成蛋白質的要素，也是形成葉綠素、幫助光合作用順利進行的要件。
3. 專為缺鈣作物量身訂做的配方，適用於急需補鈣之作物。



顆粒大小小於氣孔，  
不會妨礙呼吸作用



黃金比例的組合，  
補充植物生長元素



## 『豐麗鈣』用法：

使用時機	施用方式	稀釋倍數	施用說明
幼苗期	噴灑/澆灌	800-1000倍	短期作物至少2次，可根灌或葉施。 稀釋後可與一般藥劑同時使用， 隨施肥/施藥添加即可。  修剪後、高溫烈日，連續下雨後 使用效果更佳。
營養生長期			
分化期			
生殖生長期			



以稀釋2000倍為例：

一甲地使用1噸水，加入豐麗鈣0.5公升。

(平均每分地使用量為50c. c.)

導入施肥最佳使用時期，豐麗鈣用量少，節省成本。  
掌握作物安全健康管理。

注意事項：

1. 沉澱屬自然現象，請搖晃均勻後再使用。
2. 若未使用完畢，請保持液面有些許水分避免硬化。儲放於陰涼處，避免高溫日照。
3. 產品上清液為肥料成分，請安心使用。
4. 建議單獨使用，若有需與其他農藥及肥料混用，請稀釋後再混合，切勿與含銅的農藥或肥料混合。

